

HAROL

WE BELIEVE IN NATURAL COOLING

Voorzetrolluik **VR150 Blackout**

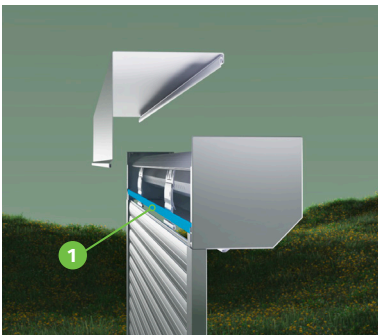


Maximaal verduisterend rolluik voor een optimale nachtrust

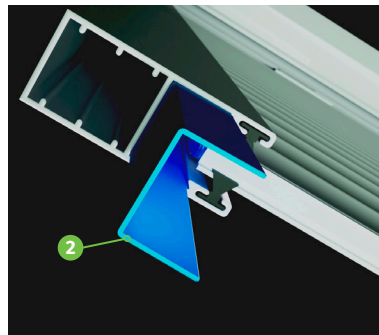
Het VR150 Blackout voorzetrolluik van Harol is het meest geavanceerde rolluik op vlak van verduistering. Het zorgt voor maximale duisternis in je slaapkamer, waardoor je de diepste en meest verkwikkende slaap ervaart. In tegenstelling tot traditionele rolluiken, die minimaal licht kunnen doorlaten door lichtweerkaatsing, blokkeert het VR150 Blackout rolluik van Harol met innovatieve technieken nagenoeg al het licht. Dit maakt het ideaal voor mensen die gevoelig zijn voor licht, nachtwerkers, of iedereen die waarde hecht aan de hoogste kwaliteit van slaap.

Wist je dat 1 op de 3 mensen wereldwijd moeite heeft met inslapen? Een donkere slaapkamer is cruciaal voor een goede nachtrust en mag dus niet onderschat worden. Naast optimale verduistering helpt het VR150 Blackout voorzetrolluik ook bij het reguleren van de temperatuur in je slaapkamer. In de zomer blijft het aangenaam koel, terwijl het in de winter de warmte vasthoudt. Dit zorgt niet alleen voor comfort, maar ook voor energiebesparing. Bovendien biedt dit rolluik superieure akoestische isolatie, zodat je ongestoord kunt genieten van een rustige slaapomgeving.

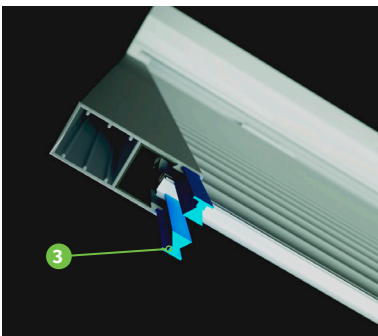
4 x Innovatieve verduisteringstechnologie



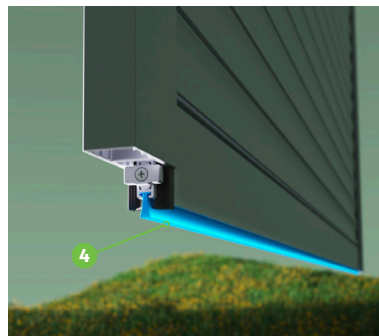
► **1. De lichtabsorberende afdichtingsstrip over de volledige breedte van de kast** zorgt ervoor dat er geen daglicht via de rolluikkast kan binnentreden.



► **2. Het innovatieve geleiderprofiel met zwarte insert** fungeert als een donkere kamer en voorkomt alle lichtweerkaatsing binnen in de geleider.



► **3. De stevige, zwarte borstel met middenvin** in de zijgeleiders om lichtinval en reflectie te blokkeren. De middenvin zorgt ervoor dat de haartjes recht blijven staan en hun lichtblokkerende werking behouden, zelfs na jarenlang gebruik.



► **4. De zwarte borstel in de onderlat** zorgt ervoor dat de opening tussen rolluik en dorpel afgesloten is en het licht ook langs onder geabsorbeerd wordt.

Duurzame kwaliteit van Harol

We hebben het VR150 Blackout voorzetrolluik uitvoerig getest in een donkere testkamer. Testen, vanop 2 meter afstand met lamellentype ALU242, bevestigen dat er geen enkele lichtweerkaatsing zichtbaar is in de testkamer. Ga naar het Youtubekanaal van Harol en bekijk de testresultaten.



Scan de QR-code en bekijk de testresultaten.



Geschikt voor nieuwbouw en renovatie:

of je nu een nieuw huis bouwt of je huidige woning renoveert, het VR150 Blackout rolluik past perfect in elke situatie.



Kies uit **diverse kasttypes**, zoals afgeschuind, vierkant en rond, om naadloos aan te sluiten bij de stijl van jouw woning.



Dit rolluik vereist **geen perforatie van de bouwschil**, waardoor

het ideaal is voor passiefbouwen en andere energie-efficiënte bouwmethoden.



Het VR150 Blackout rolluik heeft een positief effect op de **energieprestatiewaarde** van je woning, waardoor je niet alleen beter slaapt maar ook bespaart op je energiekosten. Ook beschikbaar op zonne-energie 

Premium kwaliteit

Installatie

- ▶ Montage 'op de dag': hierbij wordt de kast op de gevel boven het raam geplaatst.
- ▶ Montage 'in de dagopening': hierbij wordt de kast in de dagopening tegen het raamprofiel geplaatst. Het zicht naar buiten wordt voor een klein stukje verhinderd bij een plaatsing in de dagopening.
- ▶ Geschikt voor alle type bouwprojecten inclusief passiefbouw (geen perforatie van de bouwschil) en renovaties.

Duurzaamheid

- ▶ Voorzetrolluiken behouden warmte in de winter en houden het huis koel op warme dagen. Bovendien zorgen ze voor een uitstekende akoestische isolatie: ze verminderen straatlawaaï én bieden extra privacy en veiligheid.
- ▶ Voorzetrolluiken verbeteren de energieprestatie van de woning door het minimaliseren van warmteverlies in de winter en het verminderen van warmte-instraling in de zomer. Bovendien zijn ze perfect voor passiefbouw (geen perforatie van de bouwschil).
- ▶ Het rolluik is getest op maar liefst 10.000 cycli, wat neerkomt op jarenlange betrouwbare werking.
- ▶ VR150 Blackout Solar is ook mogelijk. Werkt 100% op groene zonne-energie.

Design

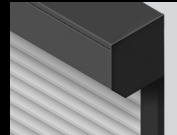
- ▶ Maximale lichtblokkering dankzij een afdichtingsstrip over de volledige breedte van de kast, een zwarte insert in het geleiderprofiel, een lichtwerende borstel in de zijgeleiders en een zwarte borstel in de onderlat. Rolluik enkel beschikbaar met lamellen zonder daglichtsleuven.
- ▶ Ruime keuze aan kasttypes: rond, vierkant of afgeschuind.
- ▶ Krasbescherming: onze lamellen worden standaard beschermd tegen krassen dankzij een beschermingsvilt. Zo ziet het rolluik er langer stralend uit.
- ▶ De kast, de geleiders en de onderlat zijn gemaakt van stevig aluminium.
- ▶ Keuze uit verscheidene lameltypes en kleuren, afhankelijk van raamoppervlakte en smaak.
- ▶ Perfecte inkijkbescherming.

Esthetiek

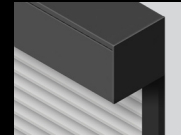
- ▶ Stem je rolluik volledig af op het buitenschrijnwerk. Kast, geleiders en onderlat zijn standaard verkrijgbaar in een ruim gamma RAL-kleuren en structuurlakken. Ook voor onze hoogwaardige lamellen in pvc of aluminium heb je een ruime kleurenkeuze.

Voor elke rolluik de juiste kast en lamellen

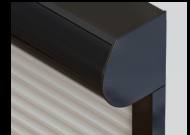
Afgeschuinde kast



Vierkante kast



Ronde kast



Beschikbare maten:

137x137, 150x150, 165x165, 180x180, 205x205, 230x230

Beschikbare maten:

150x150, 165x165, 180x180, 205x205

Beschikbare maten:

150x150, 165x165, 180x180, 205x205

Lameltype:

ALU242

Onderhoud

- ▶ De profielen dienen regelmatig met lauw water en een schoonmaakproduct gereinigd te worden. Gebruik nooit agressieve producten, schuursponsjes of schuurmiddelen.

Maximum afmetingen

- ▶ Max. breedte: 4 m
- ▶ Max. hoogte: 3 m
- ▶ Max. oppervlakte: 10 m²

Tip!

Populaire configuratie voor een maximale verduistering:

- ▶ Een donkere (zwarte) lamel, type ALU242.
- ▶ Donkere lakkleur voor kast en geleiders.



Vind meer inspiratie op onze website



	VR150	VR150 Solar	VR150 Blackout	VR150 Blackout Solar
STRUCTUUR/DESIGN				
Type rolluik	Voorzetrolluik	Voorzetrolluik	Voorzetrolluik	Voorzetrolluik
Max. hoogte	3 m	3 m	3 m	3 m
Max breedte	4 m	4 m	4 m	4 m
Max. oppervlakte	10 m ²	8,5 m ²	10 m ²	8,5 m ²
Koppelbaar	Tot 6 m	Tot 6 m	Tot 6 m	Tot 6 m
Design kast	Vierkant (1), rond (2) of afgeschuind (3)	Vierkant (1), rond (2) of afgeschuind (3)	Vierkant (1), rond (2) of afgeschuind (3)	Vierkant (1), rond (2) of afgeschuind (3)
Kastmaten	137 x 137 mm (3) 150 x 150 mm (1,2,3) 165 x 165 mm (1,2,3) 180 x 180 mm (1,2,3) 205 x 205 mm (1,2,3) 230 x 230 mm (3)	137 x 137 mm (3) 150 x 150 mm (1,2,3) 165 x 165 mm (1,2,3) 180 x 180 mm (1,2,3) 205 x 205 mm (1,2,3) 230 x 230 mm (3)	137 x 137 mm (3) 150 x 150 mm (1,2,3) 165 x 165 mm (1,2,3) 180 x 180 mm (1,2,3) 205 x 205 mm (1,2,3) 230 x 230 mm (3)	137 x 137 mm (3) 150 x 150 mm (1,2,3) 165 x 165 mm (1,2,3) 180 x 180 mm (1,2,3) 205 x 205 mm (1,2,3) 230 x 230 mm (3)
INSTALLATIE				
	In/op de dag	In/op de dag	In/op de dag	In/op de dag
BEDIENING				
Bediening met io-motor	Standaard	Standaard	Standaard	Standaard
Zonne-energie	Nee	Ja	Nee	Ja
Superstil, Silensio	Optie	Standaard	Optie	Standaard
OPTIES				
Inbraakwerend	Veiligheidspakket	Veiligheidspakket	Nvt	Veiligheidspakket
Insectenwerend	Insectenwerende hor	Nvt (tenzij batterij, los meegeverd)	Nvt	Nvt (tenzij batterij, los meegeverd)
Maximaal verduisterend	Nee	Nee	Ja	Nee



Toepassingen

Horeca, hotels, woningen, appartementen, woonzorgcentra ...



Garantie

5 jaar productgarantie
VR150 Solar en VR150 Blackout Solar: 7 jaar garantie op motor, batterij en zonnepaneel





Sturing

VR150 Blackout beschikt standaard over een io-sturing, dewelke kan aangesloten worden op het io-homecontrolsysteem voor gebouwautomatisering.

➔ io-homecontrol.com  

Harol behoudt zich het recht om technische wijzigingen in de hierboven besproken producten aan te brengen.

 harolworldwide
 harolworldwide

 company/harol-consyst-nv
 +32 (0)13 38 01 11

Industrierrein 1/3, Industriezone
Webbekom 1025, 3290 Diest

HAROL
WE BELIEVE IN NATURAL COOLING

harol.com